



Compagnie Prise de Pied

37 bis, montée du Gourguillon, 69005 Lyon - France

Tel bureau : +33 (0)9 53 88 49 73

Tel portable : +33 (0)6 63 02 97 33

prisedepied@prisedepied.fr



ANNEXES

« RUE DE GUINGOIS »



www.prisedepied.fr



Association loi 1901 / APE : 90012 / SIRET : 478 220 431 00022 / Licence d'entrepreneur du spectacle n°2-143366





Compagnie Prise de Pied

37 bis, montée du Gourguillon, 69005 Lyon - France

Tel bureau : +33 (0)9 53 88 49 73

Tel portable : +33 (0)6 63 02 97 33

prisedepied@prisedepied.fr



FICHE TECHNIQUE DETAILLEE

« RUE DE GUINGOIS »

50 MIN

Pour la préparation de chaque date, veuillez contacter :

Régie générale et lumière : Matthieu Sampic : 06 71 20 34 29 / matthieu.sampic@gmail.com

Régie son : Matthieu Ribun : 06 89 29 30 62 / matthieuribun@hotmail.fr

Spectacle :

- Portés acrobatiques et poétiques avec ombres et lumières

Accueil :

- 2 artistes, 3 régisseurs (*lumières, son, plateau*)
- 1 véhicule Ivéco (6m de long / 2,70m de haut)
remorque (6,50m de long / 2,50m de large)
- Prise en charge de l'hébergement et des repas par l'organisateur
- Arrivée la veille de la 1ère représentation au matin (*ou l'avant-veille*)
- Retour le lendemain de la dernière représentation
- Prévoir une loge avec un catering les jours de spectacle et de montage (eau, pommes, bananes, jus de fruits et petits gâteaux)
- Merci de prévoir un sandwich au jambon pour chaque spectacle (mangé sur scène !)



Espace scénique :

- Hauteur : **6 mètres sous les perches** (*entre 5,6m et 6m : nous contacter*)
- Ouverture : 10 mètres minimum / Profondeur : 8 mètres minimum
- Pendrillonnage à l'italienne - Utilisation du rideau d'avant-scène au début du spectacle.
- Tapis de danse noir (installation après le décor)
- Une échelle parisienne pour le réglage des vidéo-projecteurs (hauteur 5m en autoportée)
- Une tour ou une génie pour le réglage lumières.
- Le spectacle se joue en frontal.
- Risque de visibilité réduite pour les places les plus hautes en cas de cadre de scène bas.
- NB : Notre structure de jeu est auto portée. Pas de point d'accroche à prévoir.

Temps d'installation :

- Avant notre arrivée : montage et câblage de la lumière, installation des régies
- Jour J-1 - Montage : 2 à 3 services de 4h.
Prévoir 3 techniciens d'accueil (*plateau, son, lumière*) : pour déchargement/montage /réglage lumière
- 1er service : montage décor
- 2ème service : réglage lumière, finitions montage décor, montage vidéo
- 3ème service (en fonction de l'avancée du montage) : conduite lumière et réglages vidéo
- Jour J : 1 service de filage et répétitions + clean plateau
- Le plateau devra être disponible 2h30 avant les spectacles pour l'échauffement des acrobates
- Démontage et chargement (*après la dernière représentation*) : 3 heures. Prévoir 3 techniciens d'accueil

Eclairages :

- **Obscurité nécessaire** (*ombres et vidéos projetées*)
- Parc lumières à fournir par l'organisateur :
 - 13 pars 64 cp 62, 2 pars 64 cp 61, 1 pars 64 cp 60, 4 cycliodes
 - 1 kw, 29 pc 1 kw, 2 dec 614 sx, 3 dec 713 sx, 4 bt 250 w 1 F1
- Le plan de feu doit permettre une pré-implantation des projecteurs (adaptation du plan de feu possible, merci d'envoyer alors un plan de la scène avec liste du matériel)

*Ceci est la fiche technique idéale du spectacle.
Si vous avez le moindre doute, contactez-nous,
que l'on puisse s'organiser ensemble !*





Compagnie Prise de Pied

37 bis, montée du Gourguillon, 69005 Lyon - France

Tel bureau : +33 (0)9 53 88 49 73

Tel portable : +33 (0)6 63 02 97 33

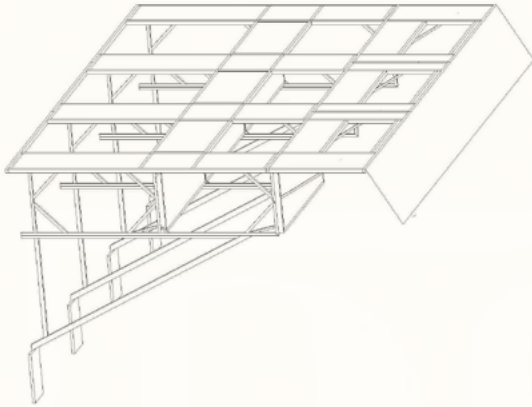
prisedepied@prisedepied.fr



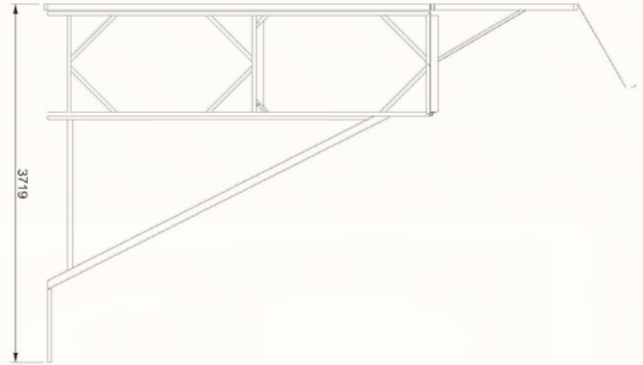
FICHE TECHNIQUE

« RUE DE GUINGOIS »

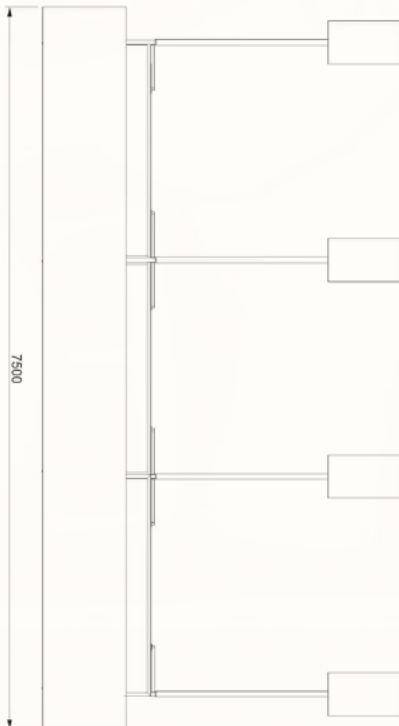
PLANS DU DÉCOR



Vue de Côté



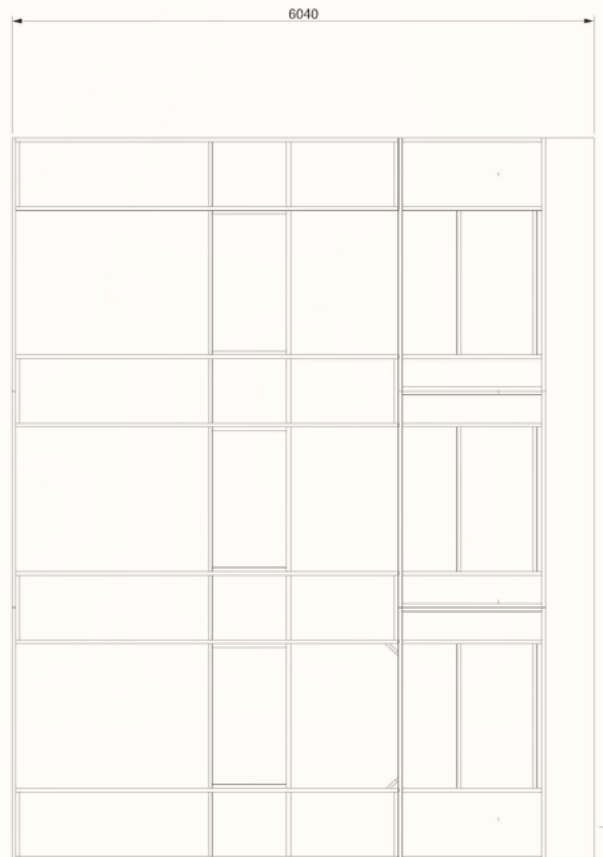
3719



Vue de Dessus

7500

Vue de Face



6040



Compagnie Prise de Pied

37 bis, montée du Gourguillon, 69005 Lyon - France

Tel bureau : +33 (0)9 53 88 49 73

Tel portable : +33 (0)6 63 02 97 33

prisedepied@prisedepied.fr



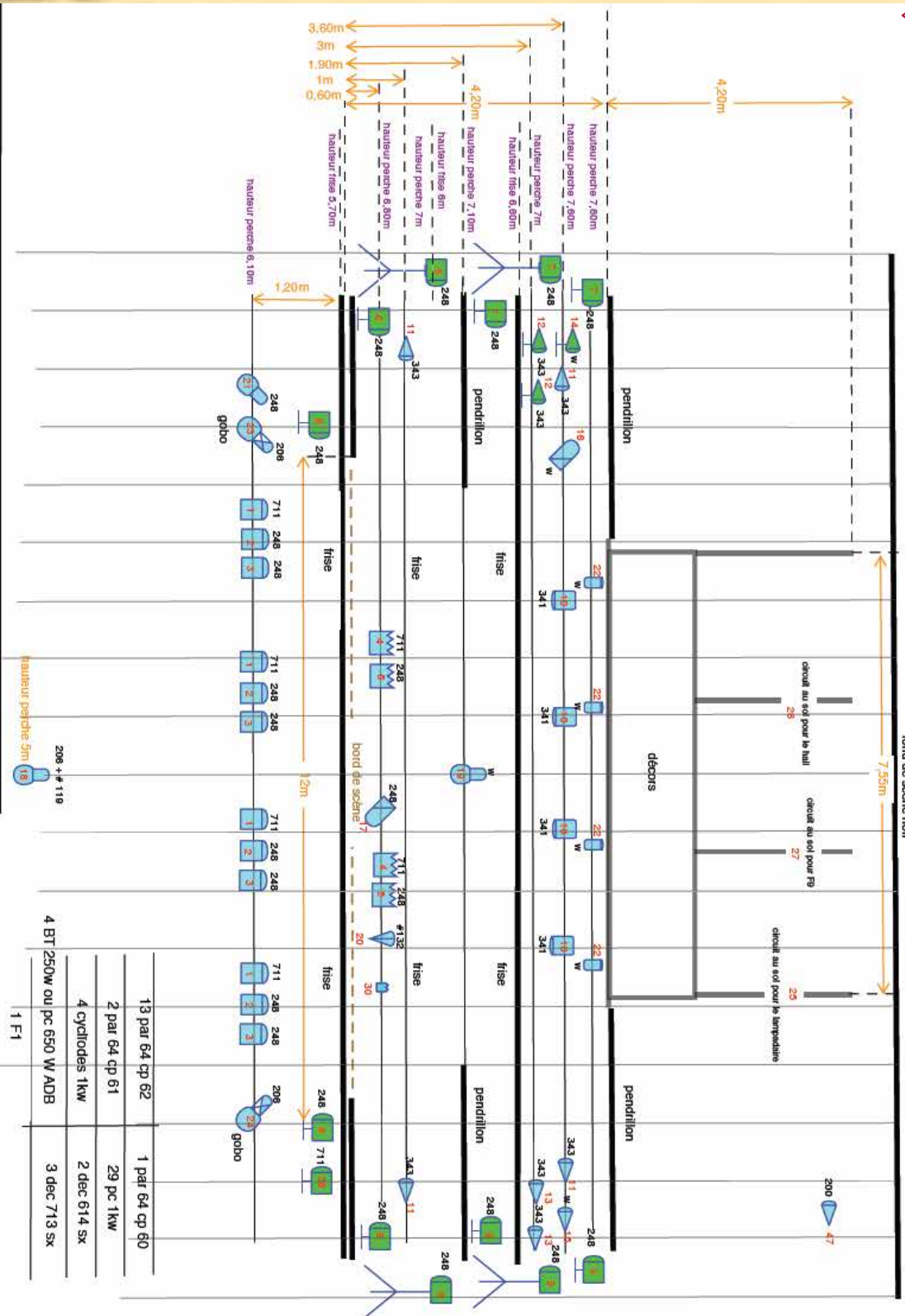
FICHE TECHNIQUE

« RUE DE GUINGOIS »

PLAN DE FEU

Régie générale et lumière : Mathieu Sampaix 06 71 20 34 29 sampaixmat@gmail.com

Plan de feu A3 : de PRISE DE PIED spectacle RUE DE GUINGOIS



13 par 64 cp 62	1 par 64 cp 60
2 par 64 cp 61	29 pc 1kw
4 cyclodes 1kw	2 dec 614 sx
4 BT 250w ou pc 650 W ADB	3 dec 713 sx
1 F1	

	F1
	PAR 64 cp 60
	Découpe 713 sx + pote gobo
	numero circuit
	numero gâchette
	découpe 614 sx
	cyclode
	PAR 64 cp 62
	PAR 64 cp 61
	PC 1kw
	PC 1kw sur palette
	PC 1kw sur pied à 2m de haut
	BT 250 w



Compagnie Prise de Pied

37 bis, montée du Gourguillon, 69005 Lyon - France

Tel-bureau : +33 (0)9 53 88 49 73

Tel portable : +33 (0)6 63 02 97 33

prisedepied@prisedepied.fr



FICHE TECHNIQUE SON

« RUE DE GUINGOIS »

Régie en salle de préférence :

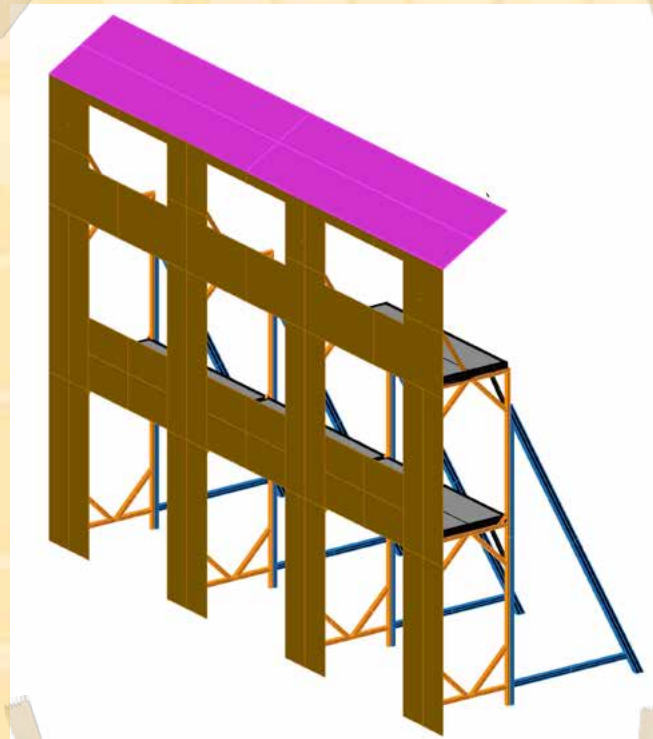
- 1 console 12 pistes / 4 sous groupes ou 4 aux post / L-R (Yamaha DM 1000, Yamaha 01V96)
- 3 égaliseurs 2x31 bandes - type KlarkTeknik DN 360 (façade + sides + décor + lointain)
- 1 Lecteur CD
- Merci de prévoir en régie une place pour un moniteur vidéo ainsi qu'un contrôleur midi

Plateau :

- 4 câbles RCA / Jack
- 4 DI (type BSS AR 133)
- 1 PC 16A / 3,2 kw (circuit son) au centre lointain
- Les vidéo-projecteurs et le serveur vidéo sont fournis par la compagnie

Diffusion :

- FACADE : système traité + subs d'une puissance adaptée au lieu (type L-Acoustics/D&B/MeyerSound) Enceintes disposées de manière à obtenir une couverture homogène du public + Rappels en salle si nécessaire
- SIDES : 1 paire de MTD 112 L-Acoustics OU équivalence, sur pieds (HP)
- DECOR : 1 paire de MTD 108 L-Acoustics OU équivalence
- LOINTAIN : 1 paire de MTD 108 L-Acoustics OU équivalence, sur pieds (HP)



Plan du décor «Rue de Guingois»