

Cie Prise
de Pied

« Sous les papiers...
la Plage ! »



Spectacle
acrobatique
et burlesque
Dossier artistique





Compagnie Prise de Pied

Siège social : C/O mairie — 07410 Colombier-le-Vieux
Bureau : 37 bis, montée du Gourguillon — 69005 Lyon
Tel bureau : +33 (0)7 86 17 81 16
En tournée : +33 (0)6 63 02 97 33



© Pierre Brunel - «Sous les papiers... la plage!»



Création version Tout terrain - 2019
Spectacle acrobatique et burlesque
Scolaires / Tous publics - De 3 à 103 ans
Durée 45 min

Possibilité version Salles équipées - 2023
avec création lumières et bonus magie
Durée 50 min

I. « SOUS LES PAPIERS... LA PLAGE ! » PROPOS ARTISTIQUE

- Sous les papiers... la plage !
ou les aventures abracadabrantes d'un doux rêveur au travail

Dans son bureau et devant ses piles de papiers à classer, il rêve d'évasion...

Mais sa chef n'est jamais bien loin, bien décidée à le remettre à l'ouvrage ! Attentive et exigeante, elle guette le moindre faux pas...

Pourtant est-il vraiment responsable du manque de coopération de son mobilier de bureau ?

Casiers de classement récalcitrants, poubelle capricieuse, feuilles de papier rebelles... autant de hasards merveilleux... ou catastrophiques selon les points de vue !!!

• Note d'intention

Teaser en
cliquant ici !

Directement inspirés de leur vie d'artistes, puis ayant longuement étudié leur fils devant sa pile de devoirs, Saïlen et Benoît ont décidé de nous faire part de leurs observations. Dans un univers proche de Gaston Lagaffe, Pierre Richard ou Charlie Chaplin, ils s'appuient sur le travail du clown et de son rapport à l'autorité, ainsi que sur un univers empreint de magie.

Ce spectacle aborde le thème du stress au travail, généré par le besoin de compétitivité et du rapport hiérarchique oppressant.

Il évoque aussi les troubles de l'attention et de la concentration, chez un employé qui a gardé son esprit d'enfant, sa curiosité, son goût du jeu et du plaisir.

Le personnage de la chef représente l'autorité, la volonté de se dépasser et gagner.

Toujours sur le dos de son employé, elle finira par se laisser emporter dans son monde fantasque.

Il l'emmènera progressivement dans un univers de plus en plus décalé pour une escapade poétique loin du monde oppressant du travail. Un voyage sans retour au pays de l'amour !

Notre démarche artistique se reconnaîtra par l'envie de métisser les genres et d'explorer le côté drôle et poétique de la magie nouvelle, ainsi que de mettre l'Humain au centre du propos.

« Nous accordons une place privilégiée à la magie qui, sans prendre les devants de la scène, appuie les propos poétiques ou burlesques du spectacle. »



© Pierre Brunel - «Sous les papiers... la plage!»



SIRET : 478 280 431 000 30 — APE : 9001Z

www.prisedepied.fr

Licence d'entrepreneur du spectacle n°2-142606





Compagnie Prise de Pied

Siège social : C/O mairie — 07410 Colombier-le-Vieux
Bureau : 37 bis, montée du Gourguillon — 69005 Lyon
Tel bureau : +33 (0)7 86 17 81 16
En tournée : +33 (0)6 63 02 97 33



II. LE CHEMINEMENT DE CREATION

© Pierre Brunel - «Sous les papiers... la plage!»



2019 : Création du spectacle, version tout terrain

2021 : Reprise du spectacle (version «Après confinement»...)

2023 : Création d'une version salle avec création lumières et effets de magie enrichis de part les possibilités techniques des salles de spectacle.

Vous avez pu voir le spectacle, ici :

- CoPLER - La Ferme - Neulise (42)
- Rêves de cirque - Tournée dans l'Ain (01)
- Comm. d'Agglo Privas Centre Ardèche - St-Michel de C. (07)
- Festival Les enfants sont rois - Flaine (74)
- La Saison Quelques p'Arts - St-Symphorien de Mahun (07)
- Faites du cirque! La loly Circus - Oraison (04)
- Temps fort et saison Quelques p'Arts - Ardèche (07)
- Le Bistrot de la Scène - Dijon (21)
- Festival de magie - Mâcon (71)
- L'Eden Théâtre municipal - Crest (26)
- Espace Tonkin - Villeubanne (69)
- Festival Emotions de rue - Voiron (38)
- Festival de la Magie - Mâcon (71)
- Rencontres philosophiques - Langres (52)
- Festival Lac Culture - Chirens (38)
- Festival l'Echo des Mots- Pont du Fossé (05)
- Festival La Marrelle - Maizières-les-Metz (68)
- ...



Prochaines dates
en
cliquant ici!

Médiation - Ateliers pédagogiques

La médiation artistique fait partie des missions que la compagnie Prise de Pied s'est données. Sensibiliser les plus jeunes à leur rôle de spectateur et aux métiers du spectacle est important et nous sommes partants pour accompagner les projets et les envies !



SIRET : 478 280 431 000 30 — APE : 9001Z



www.prisedepied.fr



Licence d'entrepreneur du spectacle n°2-142666





Sous les papiers... la plage !

© Pierre Brunel Photographie



© Rachel Paty



Compagnie Prise de Pied

Siège social : C/O mairie — 07410 Colombier-le-Vieux
Bureau : 37 bis, montée du Gourguillon — 69005 Lyon
Tel bureau : +33 (0)7 86 17 81 15
En tournée : +33 (0)6 63 02 97 33



MENTIONS OBLIGATOIRES ET DISTRIBUTION

● Mentions obligatoires

Production : Cie Prise de Pied

Cie Associée : Quelques p'Arts... Centre National des Arts de la Rue et de l'Espace Public - Boulieu-les-Annonay (07)

Coproduction & résidence : Quelques p'Arts... Centre National des Arts de la Rue et de l'Espace Public, Boulieu-lès-Annonay (07), Centre culturel Léo Lagrange - Espace Tonkin - Villeurbanne (69), Communauté de communes du Pays entre Loire et Rhône - La Ferme - Neulise (42), Théâtre Allégro - Miribel (01)

Accueil en résidence : Centre National des Arts du Cirque - Châlons-en-Champagne (51), La Cascade - Pôle National Cirque - Ardèche Auvergne Rhône-Alpes (07) et la Communauté d'agglomération Privas Centre Ardèche (07), La Gare à coulisses - Eurre (26), Espace Montgolfier - Davézieux (07)

Subventions : Conseil Général Ardèche, Conseil Régional Auvergne-Rhône-Alpes

Avec le soutien de : Commune de Colombier-le-Vieux (07)

● Distribution

De et avec : Saïlen ROSE et Benoît HELIOT

Construction : Anthony LOPEZ

Régie plateau : Marin ROBERT ou Anthony LOPEZ ou Théo NICOLAS

Régie lumière (pour la version en salles équipées) : Anthony LOPEZ ou Thomas BOFFY

Regard extérieur : Vincent BONNEFOI

Costumes : Blandine POULAT

Sur des musiques de : Christophe SERPINET

● Sur scène

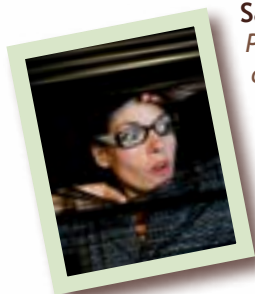
Benoît Héliot, appelé Ben,

est ce que l'on pourrait appeler un porteur persévérant. Tous les jours, il essaie de défier les lois de la gravité en lançant sa courageuse voltigeuse Saïlen. Jusqu'à présent c'est un échec, elle a toujours fini par retomber dans ses bras...



Saïlen Rose ou Juliane, ou Lala...

Pour l'instant, la seule chose de sûre, c'est qu'elle aime bien être à la recherche de son équilibre... et comme c'est difficile, toute seule, alors elle le confie, ainsi que tout son être, à son porteur, Ben.



Ensemble, ils ont suivi la formation préparatoire aux métiers des Arts du Cirque à l'École de Lyon, puis leurs pas les ont guidés au Centre des Arts du Cirque de Chambéry, afin de faire aboutir leur démarche artistique dans la création d'un spectacle. Depuis, ils mènent ensemble de front tournées et créations, sans oublier une solide formation continue : portés acrobatiques (Manuel Buttner), clown (Hangar des Mines, Hugues Fellot, Ami Hattab*...), magie (CNAC, Raphaël Navarro*), danse, ...

** En 2015/16, ils ont suivi les huit semaines de formation «Magie nouvelle», au Centre National des Arts du Cirque de Châlons-en-Champagne. En 2021/22, ils ont suivi huit semaines de formation avec Ami Hattab : «La Comédie en 3 Actes - jeu d'acteur, burlesque et clown» et «le jeu clownesque», à La Cascade, pôle National des Arts du cique de Bourg St Andéol (07).*

Ces deux dernières formations constituent une source d'inspiration considérable !





Compagnie Prise de Pied

Siège social : C/O mairie — 07410 Colombier-le-Vieux
Bureau : 37 bis, montée du Gourguillon — 69005 Lyon
Tel bureau : +33 (0)7 86 17 81 16
En tournée : +33 (0)6 63 02 97 33



IV PRÉSENTATION DE LA COMPAGNIE PRISE DE PIED

« Spectacles de portés acrobatiques et poétiques,
pour un public sans limitation d'âge ! »



La Compagnie Prise de Pied a été fondée par Benoît Héliot et Saïlen Rose en janvier 2003, développant la création des spectacles et leur diffusion, ainsi qu'un travail de médiation culturelle.

Depuis, la compagnie a tourné ses différents spectacles en France et en Europe. L'été mène la troupe vers les festivals de rue, et l'hiver la conduit vers les salles de spectacle.

Au total plus de mille trois cents représentations qui rencontrent toujours un vif succès !
Des créations qui continuent à tourner années après années !

- 2003 : «Cours toujours !» (20 min)
- 2004 : «Cours toujours !» (50 min)
- 2006 : «Thé perché» - Yourte (45 min et + si «affini-thés»)
- 2010 : «Un p'tit porté» (20 m)
- 2011 : «Rue de guingois» (50 min)
- 2014 : «Thé perché» - Tout terrain (40 min et + si «affini-thés»)
- 2016 : «La Douce envolée» (50 min)
- 2019 : «Sous les papiers... la Plage !» (45 min) version tout terrain
- 2023 : «Sous les papiers... la Plage !» (50 min) version salle avec création lumières
- 2025 : «Le cabaret catastrophe» titre providoire (45 min)

Nouvelle création
«Première» Printemps 2025

La Compagnie Prise de Pied dans la presse...

« Prise de Pied, une poésie joyeuse et inventive »

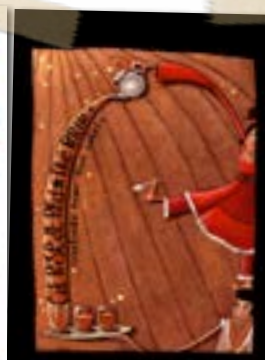
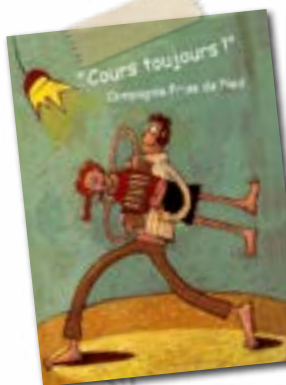
Le Dauphiné libéré - Juillet 2023 - «Sous les papiers... la Plage !»

«Les enfants, captivés, ont ri aux éclats. Un spectacle tout en mime, magie et portés acrobatiques. Un univers proche de Gaston Lagaffe, Buster Keaton ou Charlie Chaplin. «J'ai tout adoré !» s'est exclamé le premier élève à s'exprimer à la fin du spectacle.»

Le Dauphiné libéré - mai 2021 - «Sous les papiers... la Plage !»

«Entre objets rebelles et moments de grâce, le duo crée un univers empreint de surréalisme, tissé de burlesque et de poésie, de clown et d'acrobatie, de musique et de magie, truffé d'effets spéciaux par moments époustouflants.»
L'Alsace - 15 janvier 2019 - «La Douce envolée»

«Astuces scéniques, surprises burlesques, le déroulé du spectacle a suscité de joyeux éclats de plaisir chez les nombreux enfants présents. Les deux comédiens acrobates ont fait frémir la salle avec leurs envolées énigmatiques, leurs portés et leurs équilibres savamment maîtrisés, au service d'une histoire pleine de douceur et de tendresse.»
Le Dauphiné libéré - 27 mai 2017 - «Thé perché»





Compagnie Prise de Pied

Siège social : C/O mairie — 07410 Colombier-le-Vieux
Bureau : 37 bis, montée du Gourguillon — 69006 Lyon
Tel bureau : +33 (0)7 86 17 81 16
En tournée : +33 (0)6 63 02 97 33



*Ceci est la fiche technique idéale du spectacle.
En cas de problème, n'hésitez pas à nous contacter,
il y a souvent des solutions !*

**FICHE TECHNIQUE
VERSION SALLES EQUIPEES**
« SOUS LES PAPIERS... LA PLAGE ! »

Spectacle :

- Spectacle acrobatique et burlesque, avec effets magiques
- Durée : 50 minutes
- 4 personnes en tournée (2 artistes, 1 régisseur plateau, 1 régisseur son/lumières)

Plateau (idéal) :

- ouverture mur à mur : 13m à l'idéal / mini 8m
- ouverture au cadre de scène : 10m à l'idéal / mini 6,50 m
- profondeur : à l'idéal 7m / mini 5,50m
- hauteur sous perches : à l'idéal 7m / mini 4,50m (décor 4,30m)
- boîte noire : tapis de danse (ou sol noir) et pendrillonnage à l'Italienne

Temps d'installation : 3 services (avec pré-implantation lumière en place)

- **1er service** > besoin en personnel 3 techniciens (lumière, plateau, son/polyvalent) : déchargement, montage décor, retouches implantation et réglages lumières, installation et balance son
- **2ème service** > besoin en personnel 2 techniciens (lumière, polyvalent) : finitions réglage lumières, retouche conduite lumière, finition plateau magie
- **3ème service** > besoin en personnel 1 technicien (polyvalent) : filage, clean, échauffement, ...
- **Démontage, chargement** : prévoir 2 heures à l'issue du spectacle > besoin en personnel 2 à 3 techniciens

Salle :

- Jauge à définir ensemble en fonction de votre configuration
- Obscurité nécessaire
- Spectacle frontal avec configuration idéale en gradinage

Lumières et puissance électrique :

- 24 circuits gradués de 3Kw max (11 lignes au sol / 4 lignes au grill / 8 lignes à la face)
- prévoir un éclairage de salle graduable en plus
- Egalement un direct 10A au sol / lointain et DMX

Régie :

- régie avec boîtier ENTTEC et ordinateur de la compagnie ; prévoir un dmx 5pts
- si possible liaison intercomm au plateau (pour communiquer avec notre régisseur plateau)
- Régie son et lumière impérativement côte à côte (un seul régisseur)
- Plan de feu sur demande. Si nécessaire, nous pouvons fournir les filtres.

Son :

- prévoir une diffusion adaptée au lieu avec subs, de qualité professionnelle
- console de mixage de 16 entrées et 8 sorties minimum.»
- 1 Retour au lointain au sol sur un envoi «
- 2 retours sur pied en side à Jardin et Cour sur un envoi stéréo»
- 1 envoi mono XLR au plateau au niveau de la première rue à jardin (de préférence) ou à cour»
- 2 DI stéréo et 1 DI mono en régie»



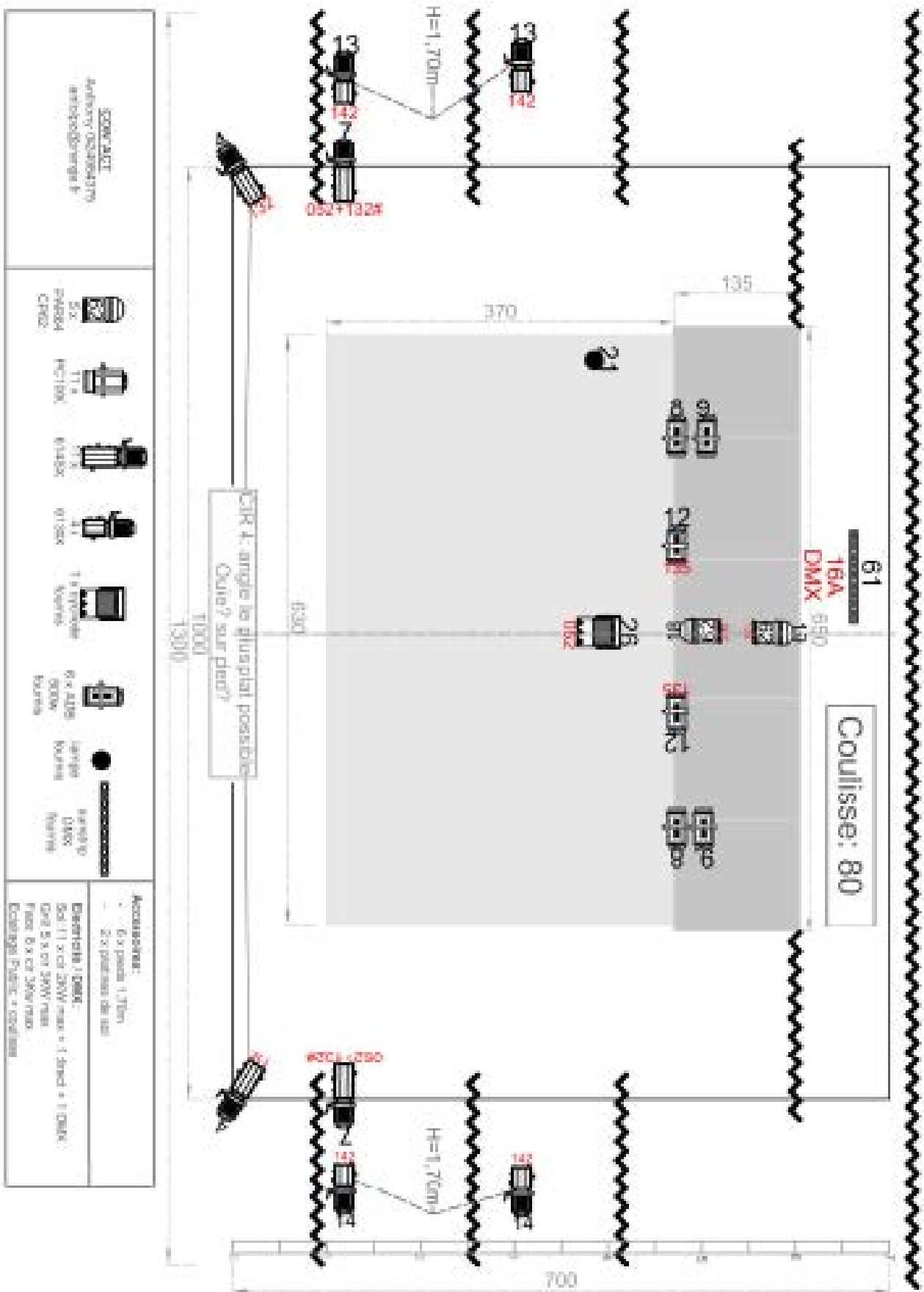
Contact technique / régie lumière :

Anthony Lopez : 06 24 98 43 75 / antolpz@orange.fr

Thomas Boffy : 07 89 82 90 70 / thomas.boffy19@gmail.com



SOL



CONTRACT
Anthony Desbordes
anthonydesbordes.fr

5 x
Phase
CPM

11 x
Fet-Box

11 x
S-Box

11
S-Box

1 x Truss
Source

6 x ADR
600w
Source

1 x Spot
Source

1 x DMX
Source

1 x DMX
Source

Accessoire:

- 5 x poutre 1,70m
- 2 x plateau de sol

Éclairage : DMX

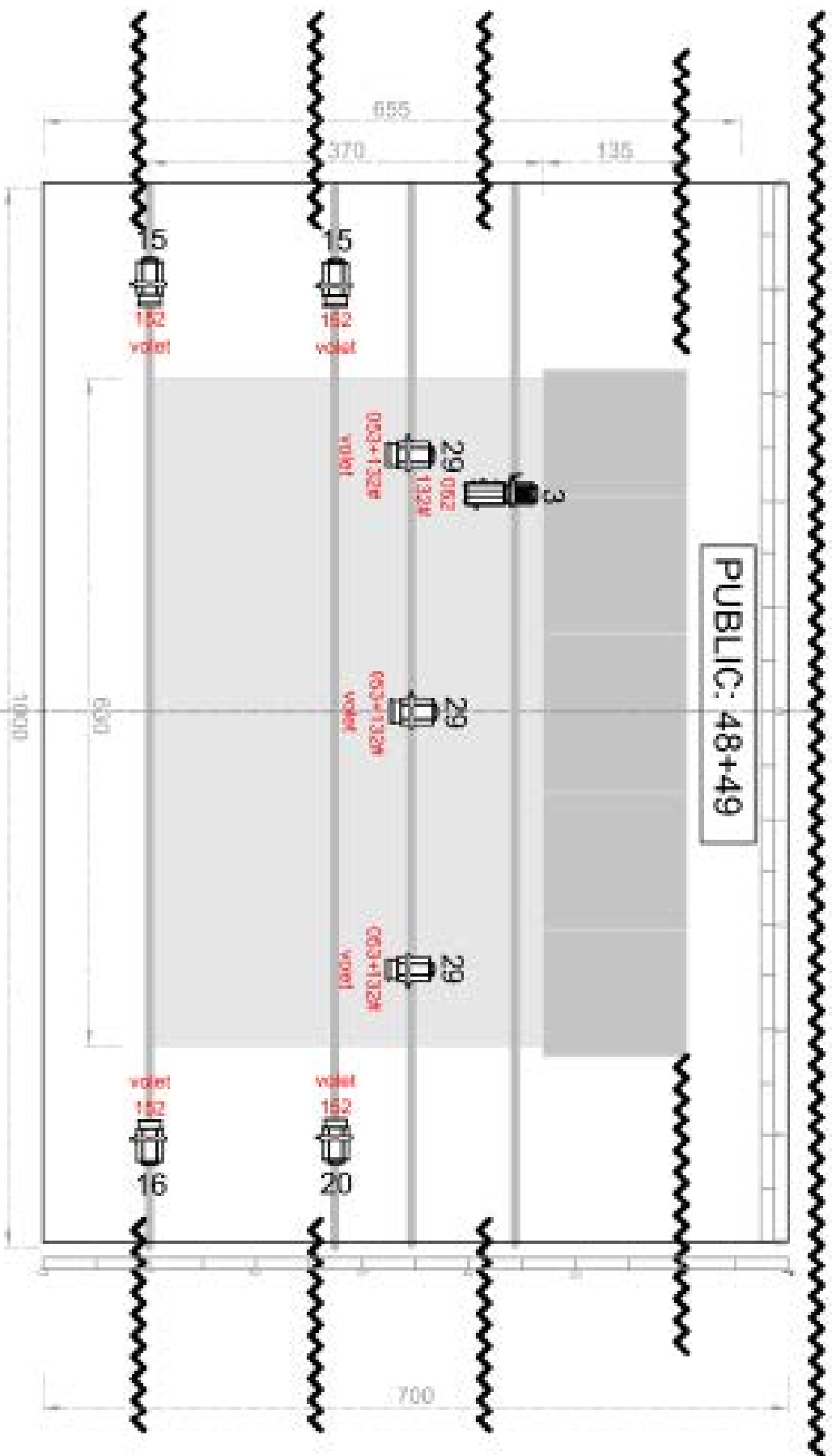
Sol 11 x 11 x 2000 mm = 1 Spot + 1 DMX

Qd 2 x 01 2000 mm

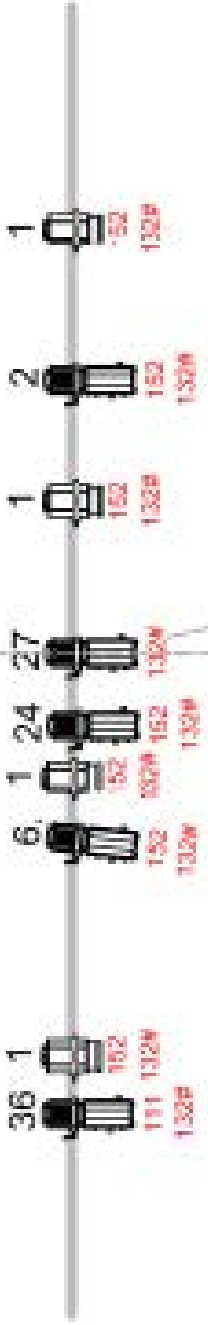
Fixer 0 x 01 2000 mm

Éclairage Public + ossature

GRILL



Cfr 37: angio le plus plat possible
En régime passivante?





Compagnie Prise de Pied

Siège social : C/O mairie — 07410 Colombier-le-Vieux
Bureau : 37 bis, montée du Gourguillon — 69005 Lyon
Tel bureau : +33 (0)7 86 17 81 16
En tournée : +33 (0)6 63 02 97 33



CONTACTS

Production :
Marion Guénard
Tel : 07 86 17 81 16

E-mail : prisedepied@prisedepied.fr
Site web : www.prisedepied.fr

**Responsabilité artistique,
et technique pour la version «tout terrain» :**
Saïlen Rose et Benoît Héliot : 06 63 02 97 33

**Responsabilité régie lumières
et technique version «salles équipées» :**
Thomas Boffy : 07 89 82 90 70
ou Antony Lopez : 06 24 98 43 75



SIRET : 478 280 431 000 30 — APE : 9001Z



www.prisedepied.fr



Licence d'importateur du spectacle 2-412590